

Installazione

Per poter procedere con l'installazione dell'applicazione "**FirmaVerifica2.2**" occorre disporre sulla postazione di lavoro di una **Java Virtual Machine** dalla versione **1.4.2** in poi. Se si è in possesso di tale requisito, effettuare le seguenti operazioni:

1. Per avviare l'installazione fare doppio click sulla voce **FirmaVerifica2.2.exe**.

Si apre una finestra di dialogo (Figura 1) nella quale si deve premere il tasto "**Next**".

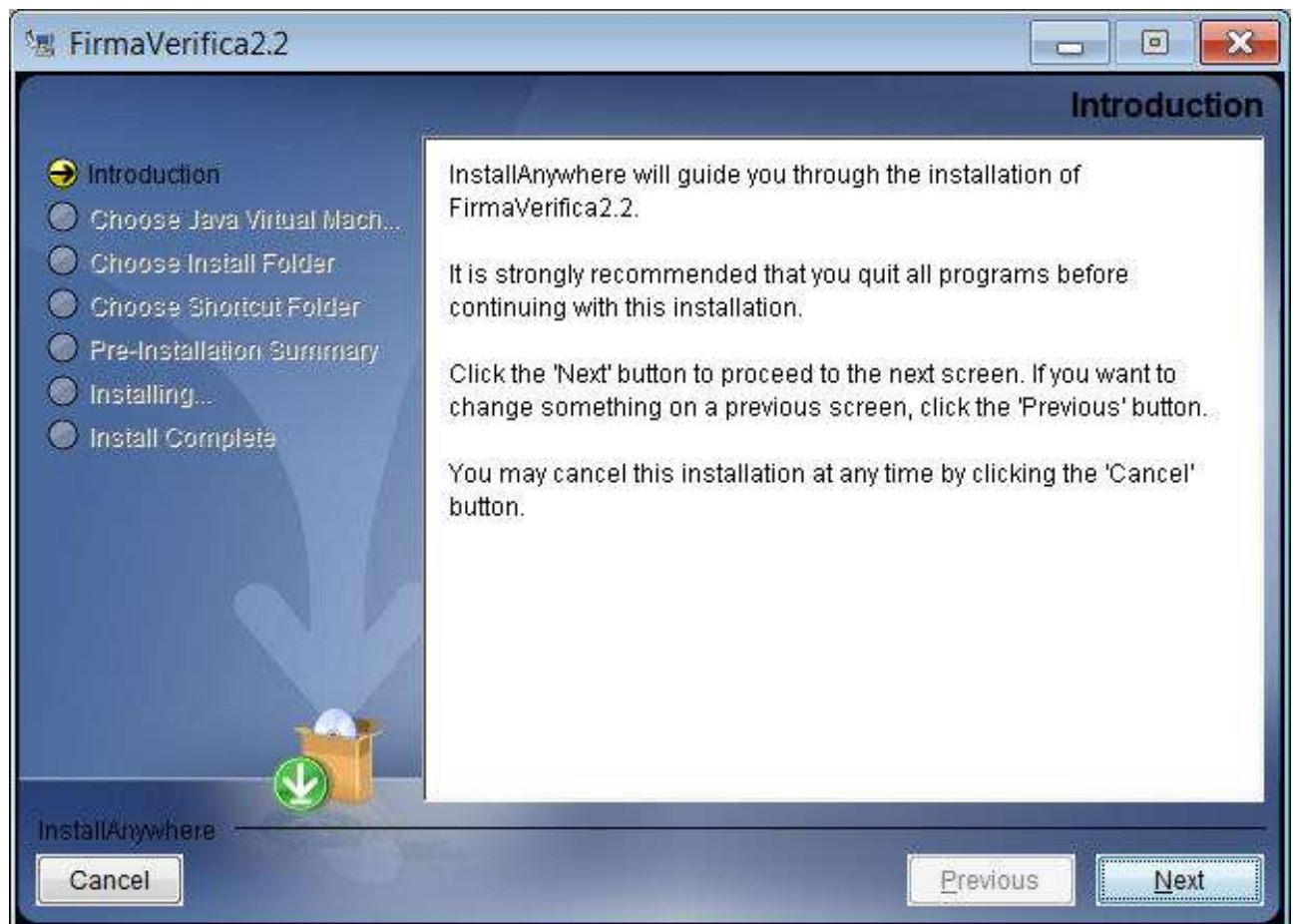


Figura 1

2. Sarà visualizzata la finestra riportata in Figura 2, nella quale sono elencate le Java Virtual Machine presenti nel sistema; occorre selezionarne una dalla versione 1.4.2 in poi; inoltre, attraverso il bottone **“Choose Another”**, è possibile selezionare una **Java VM** presente sul sistema ma non ancora installata. Per proseguire premere il bottone **“Next”**.

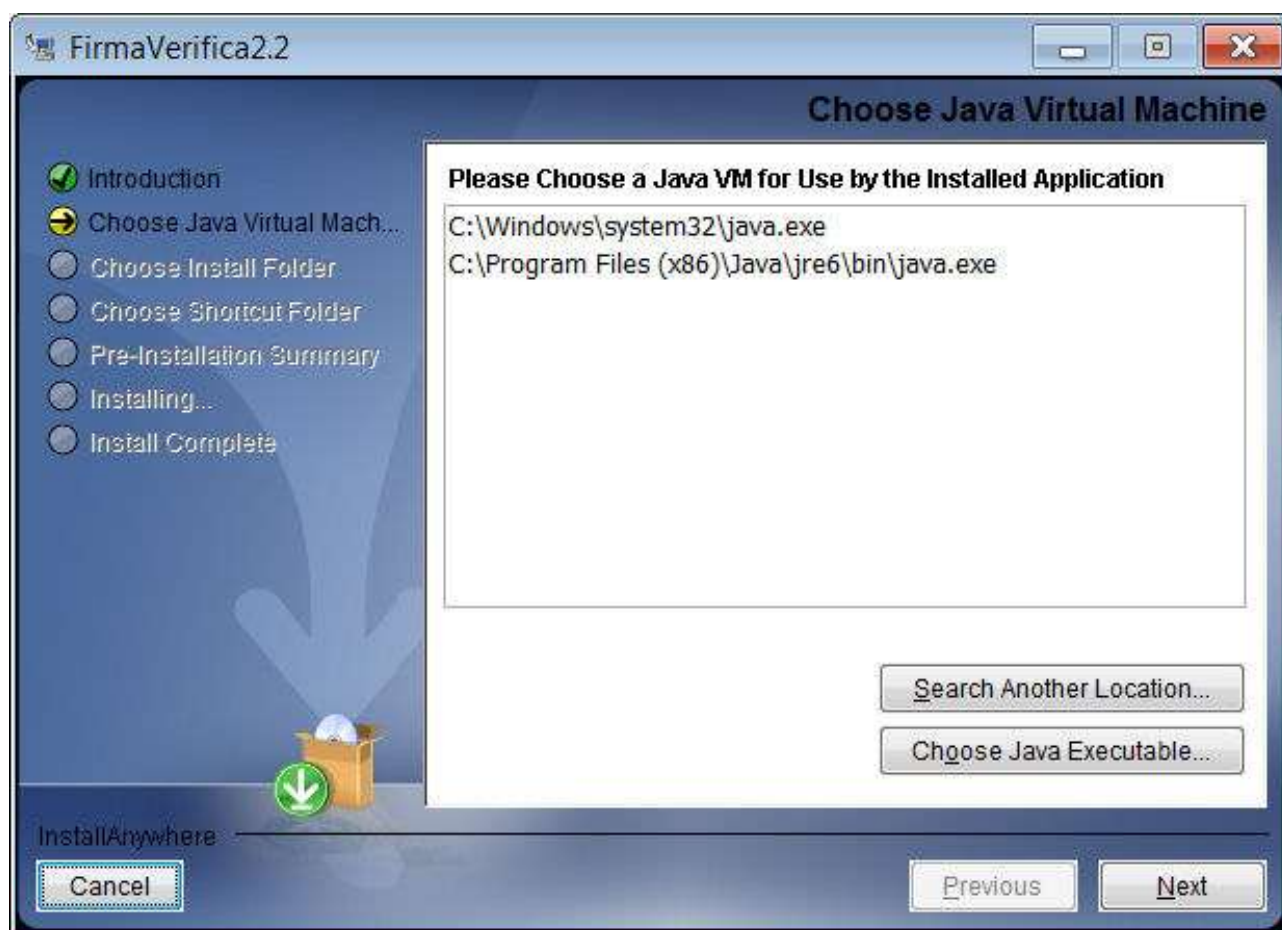


Figura 2

3. Verrà visualizzata una nuova finestra di dialogo (Figura 3). nella quale viene proposto il percorso dove installare l'applicazione. Le impostazioni predefinite effettuano l'installazione sul disco C, ma si può comunque selezionare il percorso desiderato (vedi **Nota**). Per procedere premere il tasto “**Next**”.

Nota: Si precisa che per versioni di Windows superiori a XP : Windows Vista, Windows 7 e successivi l'installazione non deve essere effettuata nelle cartelle Programmi e ProgramFiles (x86).

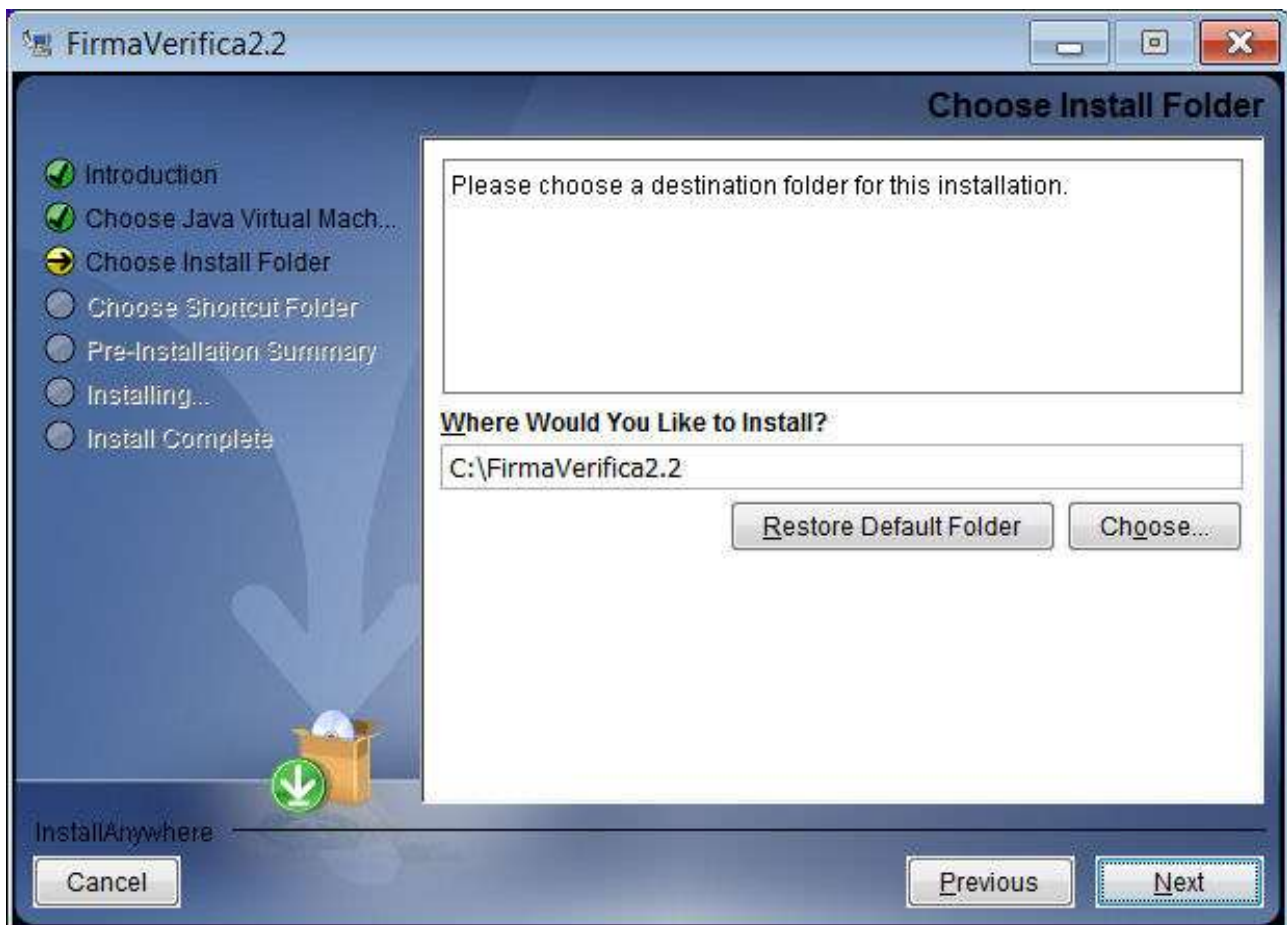


Figura 3

4. Verrà visualizzata una nuova finestra di dialogo (Figura 4). nella quale è possibile creare un collegamento all'applicazione. Le impostazioni predefinite effettuano la creazione del collegamento nel gruppo dei programmi di Windows. Si può comunque scegliere una posizione diversa selezionando la creazione nel menù di avvio, nel desktop del computer, nella barra di avvio veloce oppure si può decidere di non creare alcun collegamento. Per andare avanti occorrerà premere il tasto **"Next"**.

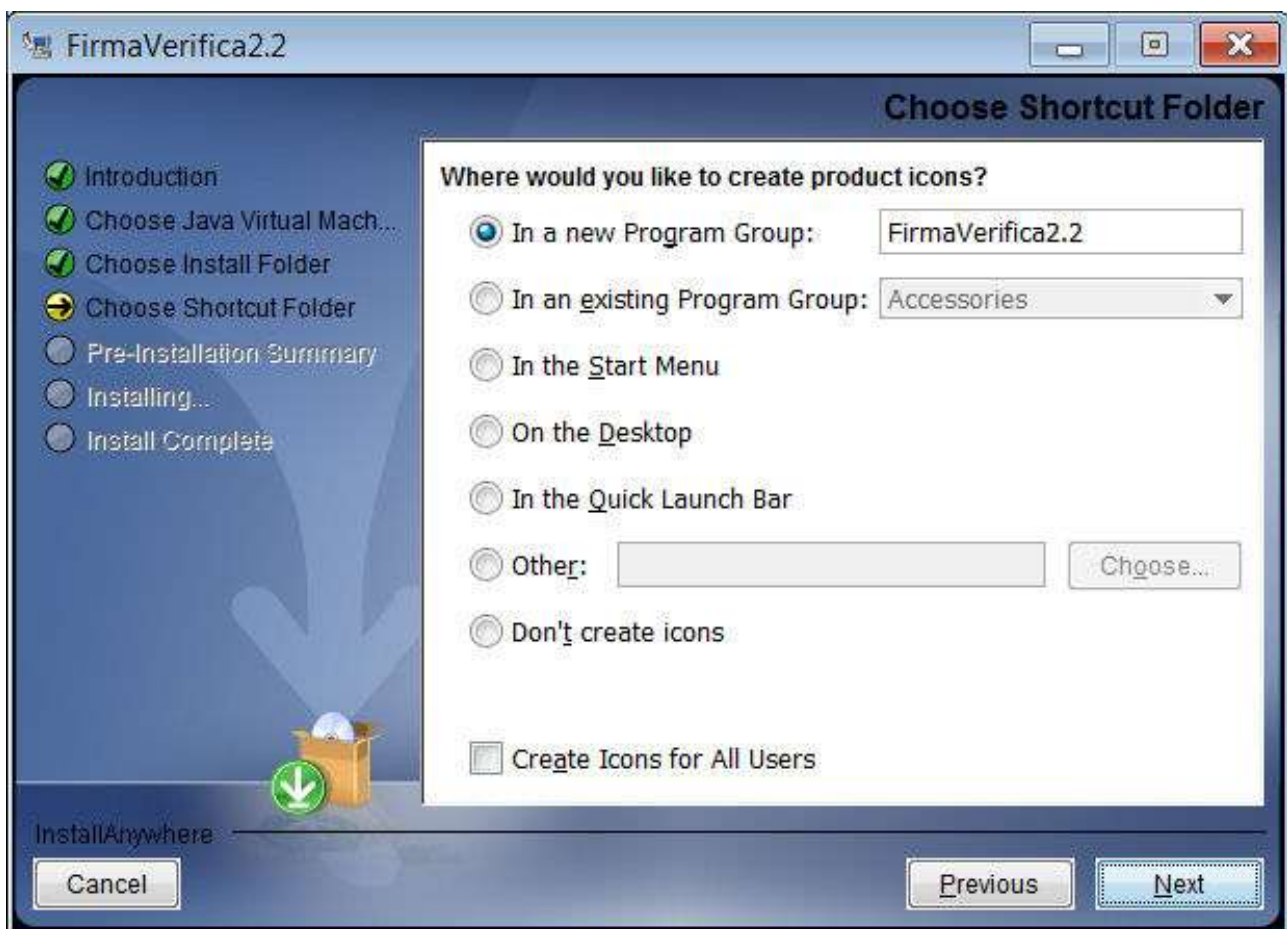


Figura 4

5. Verrà visualizzata una nuova finestra di dialogo (Figura 5). nella quale vengono riassunte le informazioni sull'installazione: nome del prodotto (Product Name), cartella di installazione (Install Folder), collegamento all'applicazione (Shortcut Folder), informazioni sullo spazio richiesto e quello disponibile (Disk Space information). Per andare avanti premere il tasto "Install".

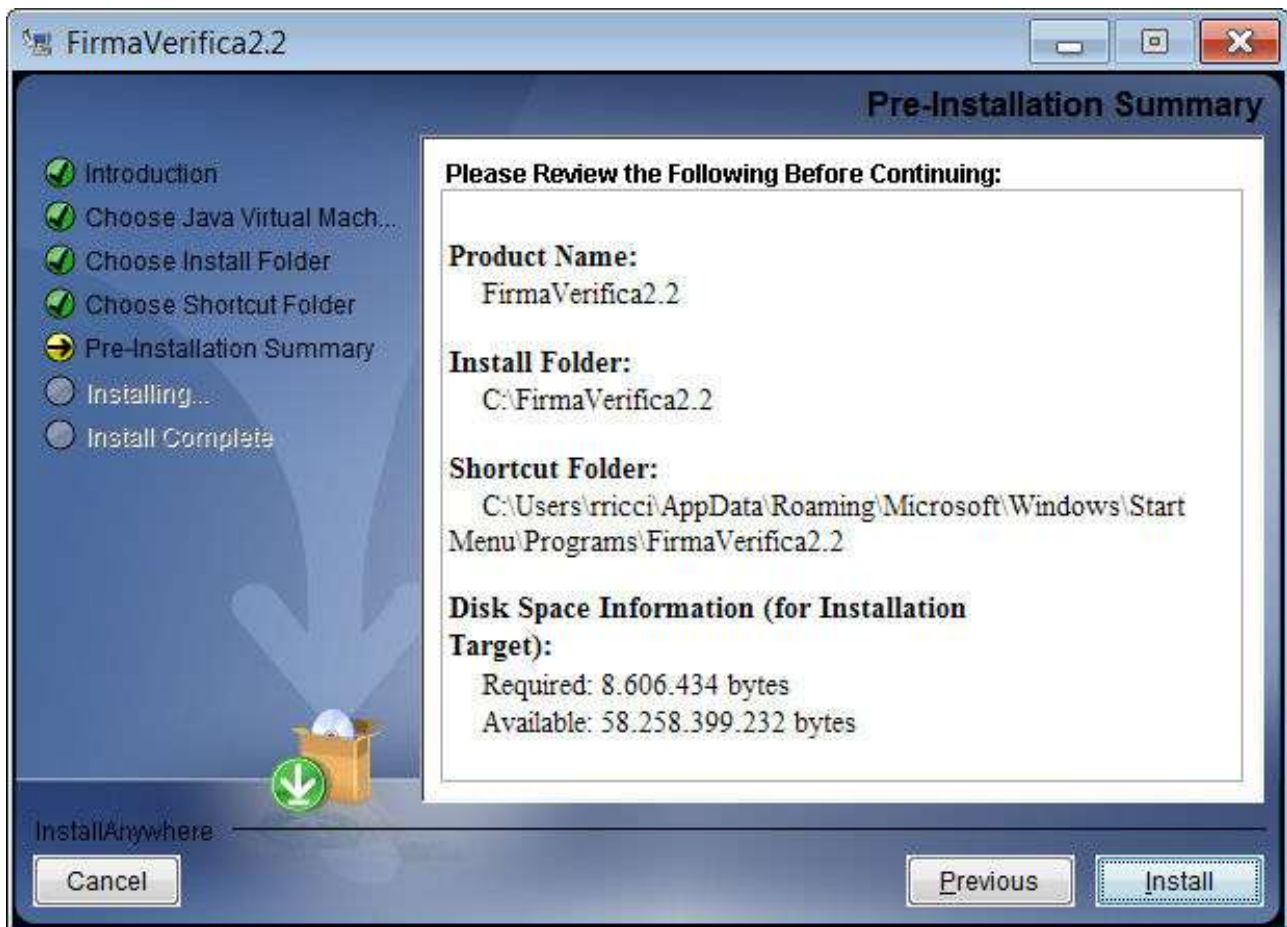


Figura 5

6. Inizierà la copia dei file sul computer.

Al termine della copia verrà visualizzata l'ultima finestra di dialogo (Figura 6). Per terminare l'installazione occorrerà premere il tasto **"Done"**.

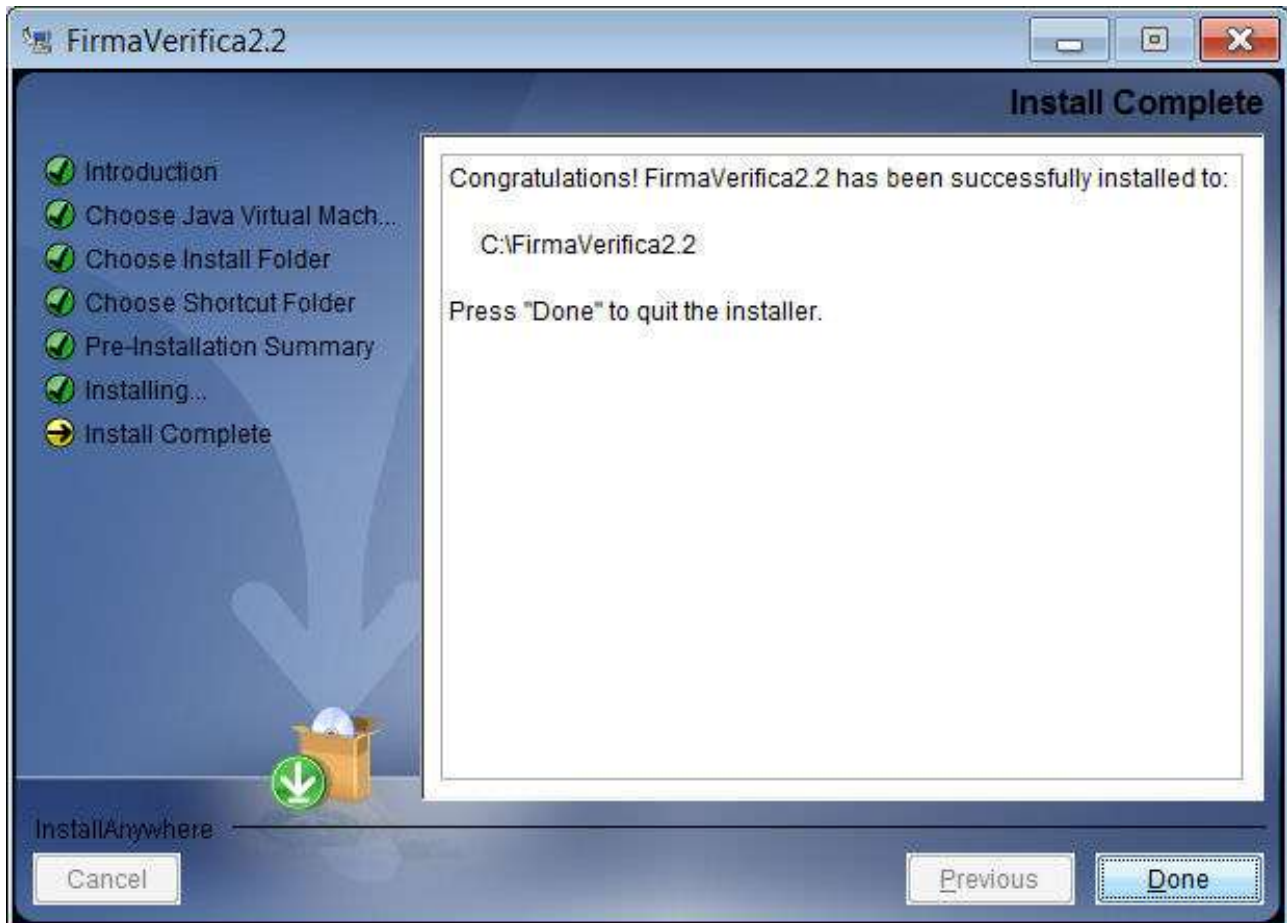


Figura 6

Completata l'installazione verrà creata sul Desktop del computer l'icona "FirmaVerifica 2.2" riportata di seguito:



Figura 7

e verrà aggiunta la voce "**FirmaVerifica 2.2**" nell'elenco dei Programmi visualizzati dal menu di avvio di Windows.

Avvio dell'applicazione

Per avviare l'applicazione occorre eseguire un doppio click sull'icona "**FirmaVerifica 2.2**" presente sul Desktop del computer oppure fare click sul tasto **Avvio (Start)** di Windows e selezionare la voce "**FirmaVerifica 2.2**" presente nella lista dei Programmi.